

PRZEBUDOWA POMIESZCZEŃ NA I PIĘTRZE W BUDYNKU "C"
NA POTRZEBY UTWORZENIA ODDZIAŁU CHOROÓB ZAKAŻNYCH

INWESTOR:
POWATOWY ZAKŁAD OPIEKI ZDROWOTNEJ W STARACHOWICACH
UL. RADOŃSKA 70,
27-200 STARACHOWICE

biuro projektów:



WANDACHOWICZ
KASHYNA
ARCHITEKCI SP. J. P.
ul. Zdobychców Monte Cassino 23, 60-695
Poznań Telefon 04861 / 6232 940
Fax. 04861 6232 941
E-Mail: biuro@wk-architekci.pl
Internet: http://www.wk-architekci.pl

ELEKTRYCZNA

Projekt budowano-wykonawczy zmian

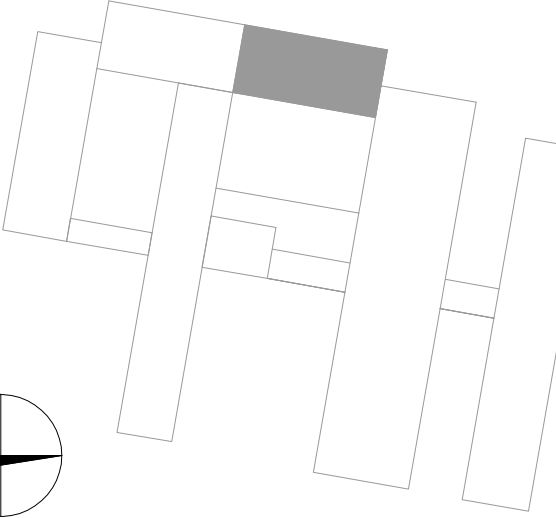
główny projektant:
mgr inż. Piotr Wudarczyk
Up. bud nr MAZOK24PWOE06

opracowanie:

mgr inż. Grzegorz Radyno

Rzut 1 piętra - instalacje
teletechniczne

schemat sytuacyjny:



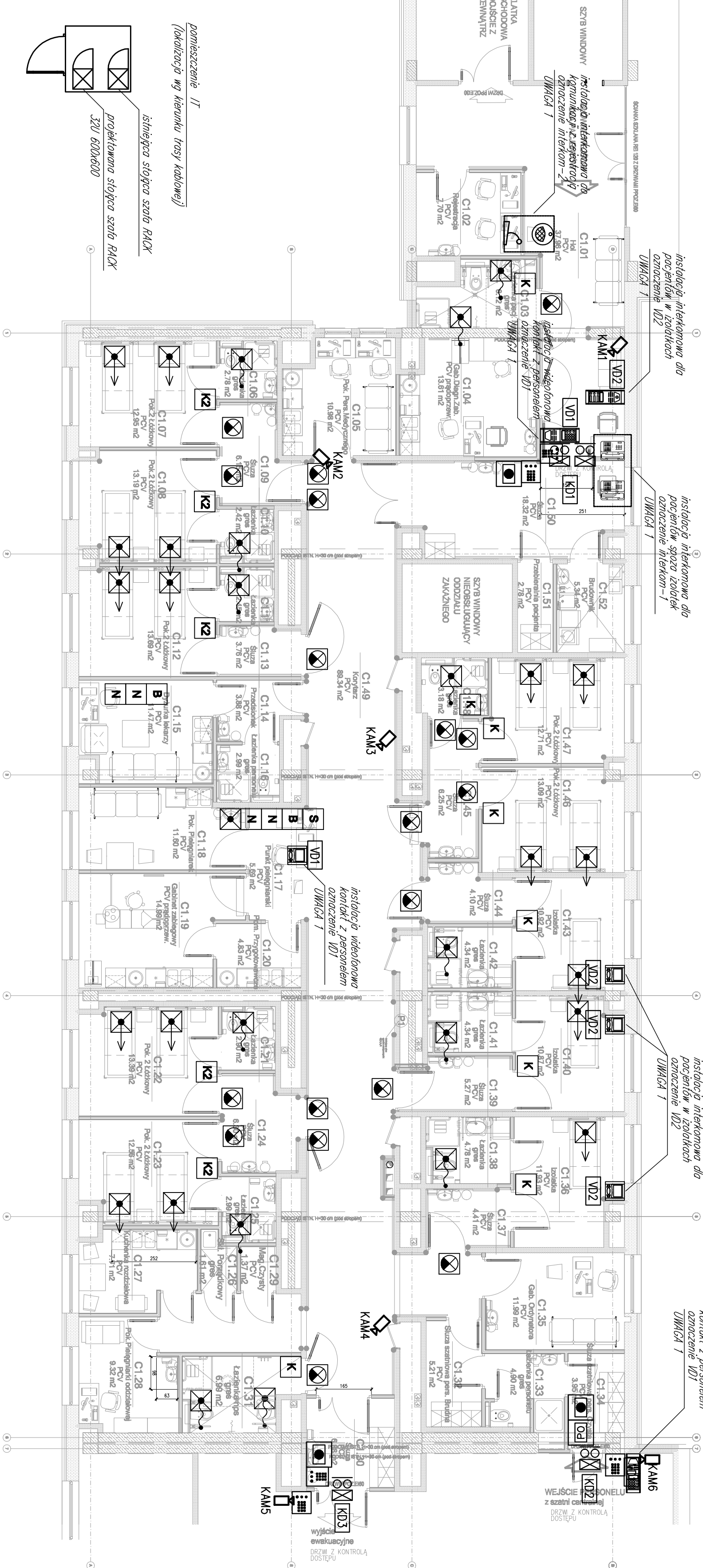
rysunek:

SPRZĄDZIŁ:
mgr inż. Mariusz Baginski
Up. bud nr BW601

data:
2016.04
skala:
1:100
nr rysunku:
E03

Symbole i oznaczenia:

	- czytnik kart
	- czujnik magnetyczny dopasowany do stłokki drzwi
	- przycisk wyjścia z symbolem klucza
	- elektroygiel
	- przycisk wyjścia onyrynego
	- siojcio bromowa (instalcja WD1)
	- monitor kolorowy (instalcja WD1)
	- panel zewnętrzny z kamerą kolorową
	- regulowane położenie obiektywu (instalcja WD2)
	- monitor kolorowy głośnonficzny z obsługą
	- dźwięk wejść (instalcja WD2)
	- kamera IP wandaloodporna
	- Lampka czerwono
	- Sygnalizator
	- Numerator dla 6 sygnaliów
	- Buzek
	- Kosownik 1-półowy
	- Kosownik 2-półowy
	- Moduł manipulatora
	- Wyłącznik podłogowy
	- Przycisk z lampką
	- Pokrywo muskująca do ramki
	- oznaczenie systemu wideofonowego
	- oznaczenie drzwi z kontrolą dostępu
	- siojcio interkomowo
	- siojcio odbuchowo-nadawcza na siojcie
	- Siojcio odbuchowo-nadawcza na biurku



instalcja interkomowa do
pacjentów w izolkach
oznaczenie WD2
UWAGA 1

instalcja interkomowa do
pacjentów w izolkach
oznaczenie WD1
UWAGA 1

instalcja interkomowa do
pacjentów w izolkach
oznaczenie WD2
UWAGA 1

instalcja wideofonowa
kontakt z personelem
oznaczenie WD1
UWAGA 1

instalcja wideofonowa do
kontakt z personelem
oznaczenie WD1
UWAGA 1

instalcja wideofonowa do
kontakt z personelem
oznaczenie WD1
UWAGA 1

instalcja wideofonowa do
kontakt z personelem
oznaczenie WD1
UWAGA 1

istniejąca stojąca szafa RACK

projektowana stojąca szafa RACK

UWAGA 1
Dokładne miejsce i sposób przyłączenia ustalić na etapie budowy